

# GREIFF

CARE



BERUFSBEKLEIDUNG  
FÜR HEIL-UND PFLEGEBERUFE

AB 2022

# GREIFF PASST.

## IHRE BERUFSBEKLEIDUNG IST UNSERE MISSION

Wir geben alles dafür, dass Sie sich in Ihrer Berufsbekleidung nicht nur wohlfühlen, sondern auch gut angezogen sind! Da unsere Produkte Sie tagtäglich durch Ihren Arbeitstag begleiten, müssen sie bequem und funktional sein und einiges aushalten. Weil wir das wissen, verwenden wir nur hochwertige Materialien, die unsere Bekleidung langlebig und haltbar machen.

Das Know-how unserer Mitarbeiter und die langjährigen Beziehungen zu unseren Partnern garantieren die hohe Qualität und das stilvolle Design all unserer Kollektionen. Überzeugen Sie sich selbst!



## LIEBE LESERINNEN UND LIEBE LESER,

in dynamischen Zeiten, die uns alle immer wieder aufs Neue herausfordern, ist es beruhigend, auf erfahrene Partner vertrauen zu können – und auf passgenaue Produkte höchster Qualität, die von Profis für Profis entworfen wurden. Unsere Erfolgsstory begann 1802 mit dem Weben und Bedrucken von Leinen, doch wir stehen niemals still. So wie sich die Bedürfnisse unserer Kunden verändern, so entwickeln auch wir unsere Produkte stetig weiter und verbessern sie. Von der Weiterentwicklung unserer Kollektionen für diverse Berufsbilder und Einsatzfelder bis zu immer neuen Fortschritten beim wichtigen Thema Nachhaltigkeit.

Was immer Sie im Job bewegt, wir haben die passende Bekleidung dafür. Verlassen Sie sich darauf – GREIFF passt.

Ihr Jens Möller,  
Geschäftsführer und Inhaber von GREIFF



# FÜR EINE BESSERE ZUKUNFT

## DAS TUN WIR BEI GREIFF

Nachhaltigkeit bestimmt unser tägliches Handeln. Denn wir übernehmen Verantwortung gegenüber Mensch und Umwelt. Unsere Berufsbekleidung ist robust, langlebig und hochwertig – und damit der sogenannten Fast Fashion ohnehin einen Schritt voraus. Doch darauf ruhen wir uns nicht aus: Wir setzen uns aktiv für einen sicheren Arbeitsplatz für alle Mitarbeiter im Produktionsprozess sowie die Schonung natürlicher Ressourcen ein. Auch ein fairer Handel und höchstmögliche Transparenz liegen uns am Herzen. Deshalb können Sie auf myGREIFF.de sehen, wo ihr Produkt gefertigt wurde. Unser Engagement beweisen zudem unsere zahlreichen Mitgliedschaften und Zertifizierungen, mit denen wir für Verbesserungen eintreten.



Auf myGREIFF.de können Sie den gesamten Herstellungsprozess Ihres Produktes von der Faser bis zum Fertigteil nachvollziehen. Sie sehen, woher die Rohstoffe Ihres Produktes kommen und wo sie weiterverarbeitet wurden.



Wir sind Mitglied der Fair Wear Foundation (FWF). Indem wir die Arbeitsrichtlinien dieser Organisation in unseren Produktionsstätten umsetzen, verbessern wir kontinuierlich die Arbeits- und Sozialbedingungen der Menschen vor Ort.



Wir sind Teil des Textilbündnisses, welches 2014 von der Bundesregierung ins Leben gerufen wurde. Es dient dem Austausch zwischen Wirtschaft und Politik. Gemeinsam mit unseren Bündnispartnern setzen wir uns Ziele zur Verbesserung der Nachhaltigkeit entlang der gesamten Produktionskette.



Wir sind Mitbegründer der Vereinigung MaxTex. Gemeinsam mit unseren Partnern bündeln wir Expertenwissen und entwickeln innovative Produktlösungen, um Nachhaltigkeit in der Textilindustrie voranzutreiben.



Der Grüne Knopf ist ein staatliches Siegel für nachhaltig hergestellte Textilien. Er stellt verbindliche Anforderungen, um Mensch und Umwelt im Produktionsprozess von Textilien zu schützen. Insgesamt müssen 46 anspruchsvolle Sozial- und Umweltstandards eingehalten werden - von A wie Abwassergrenzwerte bis Z wie Zwangsarbeitsverbot.



Das Fairtrade-Produkt-Siegel für Baumwolle steht für fair angebaute und gehandelte Rohbaumwolle, die über alle Produktionsschritte direkt rückverfolgbar ist und getrennt von Nicht-Fairtrade-Baumwolle weiterverarbeitet wird. Die Baumwolle in Textilien, die dieses Siegel tragen, ist zu 100 Prozent Fairtrade-zertifiziert.



Aufbauend auf dem STANDARD 100 by OEKO-TEX tragen immer mehr unserer Produkte das nachverfolgbare Siegel MADE IN GREEN, das zusätzlich die Umweltfreundlichkeit und die Arbeitsbedingungen in den Produktionsstätten überwacht.



Wir setzen auf den STANDARD 100 by OEKO-TEX – ein einheitliches und unabhängiges Zertifizierungssystem für Textilprodukte. Es steht für schadstoffgeprüfte Textilien und gesundheitlich unbedenkliche Produkte.

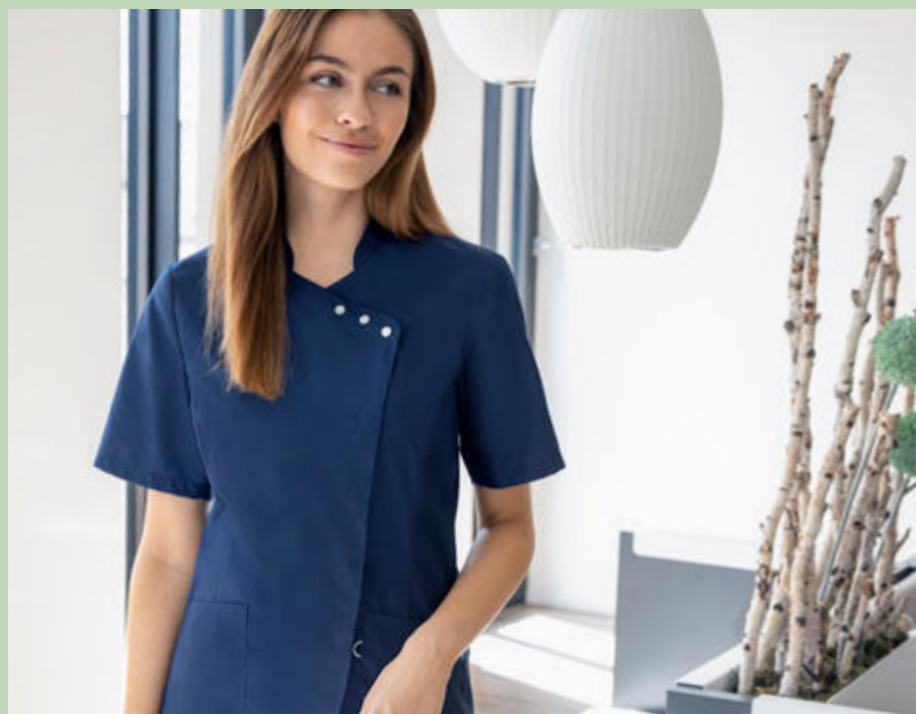


Wir setzen in Teilen der Kollektion Tencel ein. Diese innovative Zellulosefaser wird aus Holz gewonnen und in einem nachhaltigen Verfahren verarbeitet.





***Für Helden das Beste –  
Nachhaltige und  
durchdachte Berufs-  
bekleidung von GREIFF.***



# INHALT

GREIFF CARE  
AB 2022

02 DAS SIND WIR

04 VERANTWORTUNG

10 KASACKS

18 MÄNTEL

22 HOSEN

32 KOLLEKTIONSÜBERSICHT

36 ESSENTIALS

40 **GREIFF SERVICE & INFO**  
Stickservice | Gewebeinfo | Passformen | Maßtabelle





1 |  
weiß

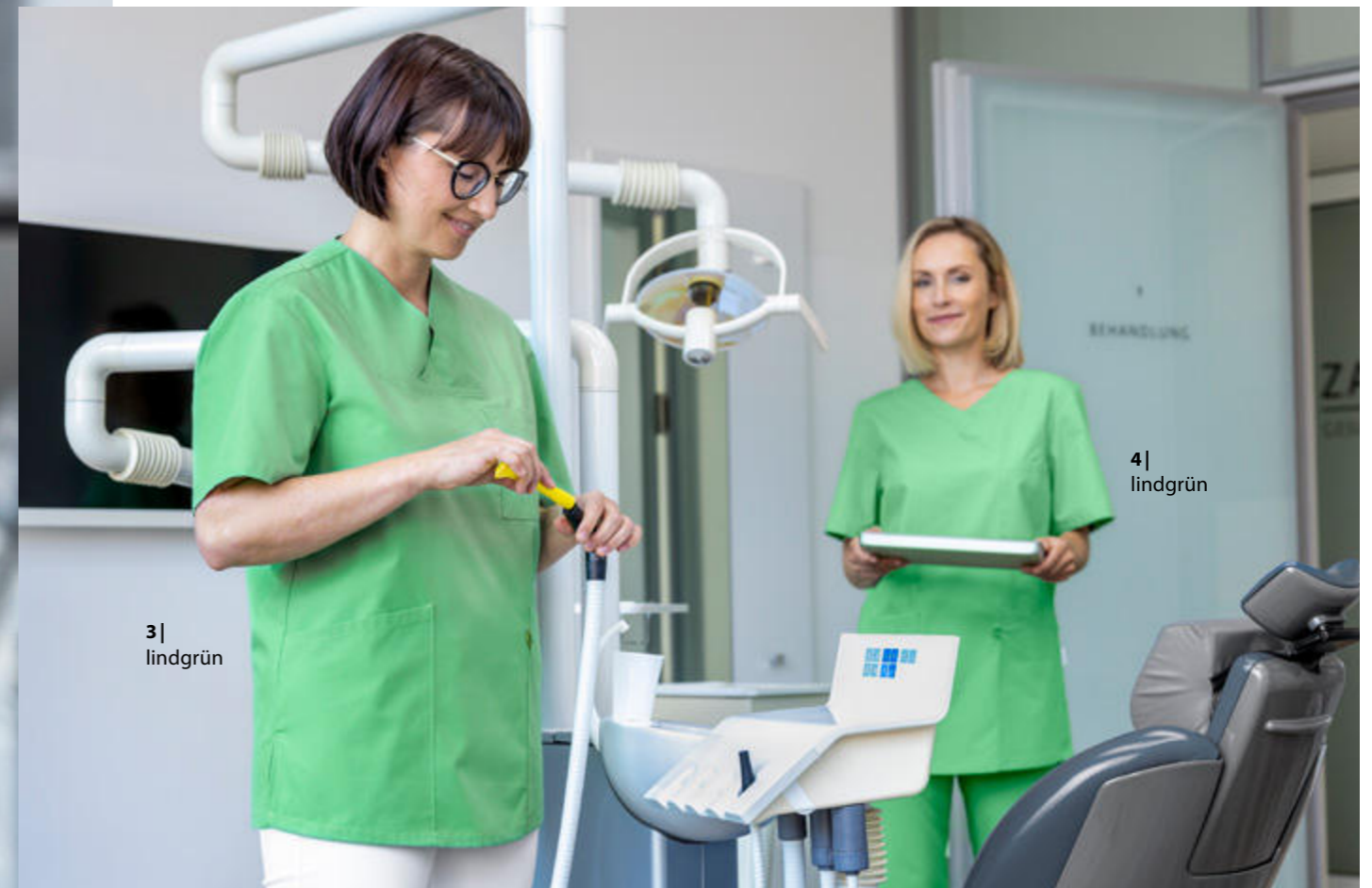
# OUTFITS FÜR PROFIS

MIT FUNKTIONALEN DETAILS  
UND HOHEM TRAGEKOMFORT

Wer Patienten Tag für Tag das Gefühl gibt, dass ihre Gesundheit in den besten Händen ist, muss sich auch auf seine Bekleidung verlassen können. Genau dafür haben wir GREIFF CARE entwickelt. Denn wir wissen: In Ihrem Job zählt wirklich jedes Detail!



2 |  
lichtgrau



3 |  
lindgrün

4 |  
lindgrün

1 | Herren-Poloshirt 6627 auf Seite 39. 2 | Unisex-Schlupfkasack 5007 auf Seite 17.  
3 | Unisex-Kasack 5003 auf Seite 17. 4 | Damen-Kasack 5105 auf Seite 11.





1|  
lichtgrau

# KASACKS IN DURCHDACHTEM DESIGN

PROFESSIONELLE OUTFITS FÜR  
PROFESSIONELLE PFLEGE



2|  
mattrosa



1|  
lichtgrau



mit Stehkragen

2|  
lichtgrau



**1 | Damen-Kasack Regular Fit 5105**  
V-Ausschnitt, kurzarm, 3 aufgesetzte Taschen, integrierte Handytasche, Seitenschlitze, verlängerter Rücken, Keyloop in linker Tasche integriert, Rückenlänge 74 cm/Gr.M.

**Größen:** XS-4XL  
**Gewebe:** 50% Baumwolle, 50% Polyester, 175 g/m<sup>2</sup>

**Pflege:**

- weiß 5105.6550.090
- lichtgrau 5105.6550.015
- mittelblau 5105.6550.023
- lindgrün 5105.6550.042
- mattrosa 5105.6550.056



**2 | Damen-Kasack Regular Fit 5106**  
Stehkragen, kurzarm, verdeckte Druckknopfleiste, 2 aufgesetzte Taschen, Brusttasche mit Stiffach, Seitenschlitze, Keyloop in linker Tasche integriert, Rückenlänge 75 cm/Gr.M.

**Größen:** XS-4XL  
**Gewebe:** 50% Baumwolle, 50% Polyester, 175 g/m<sup>2</sup>

**Pflege:**

- weiß 5106.6550.090
- lichtgrau 5106.6550.015
- mittelblau 5106.6550.023
- lindgrün 5106.6550.042
- mattrosa 5106.6550.056





1| bordeaux



2| dunkelblau



# TENCEL: NATÜRLICH VIEL KOMFORT

ANGENEHM WEICH UND ATMUNGSAKTIV

Mit diesen Eigenschaften ist das innovative und nachhaltige Gewebe aus Zellulosefasern im Pflegealltag ein praktischer Begleiter.



1| dunkelblau



2| dunkelblau

**1 | Damen-Kasack Regular Fit 5110**  
 Stehkragen, kurzarm, asymmetrische Druckknopfleiste, 2 aufgesetzte Taschen, Perlmutter-Druckknöpfe, Wiener Nähte im Vorder- und Rückteil, Keyloop in linker Tasche integriert, Rückenlänge 70 cm/Gr.M.  
**Größen:** XS-4XL  
**Gewebe:** 50% Lyocell, 50% Polyester, 195 g/m<sup>2</sup>  
**Pflege:**   
 • weiß 5110.6560.090  
 • dunkelblau 5110.6560.022  
 • dunkelgrün 5110.6560.040  
 • bordeaux 5110.6560.053

**2 | Unisex-Kasack Regular Fit 5006**  
 Stehkragen, kurzarm, verdeckte Druckknopfleiste, 2 aufgesetzte Taschen, Brusttasche mit Stiffach, Seitenschlitze, Keyloop in linker Tasche integriert, Rückenlänge 75 cm/Gr.M.  
**Größen:** XS-4XL  
**Gewebe:** 50% Lyocell, 50% Polyester, 195 g/m<sup>2</sup>  
**Pflege:**   
 • weiß 5006.6560.090  
 • dunkelblau 5006.6560.022  
 • dunkelgrün 5006.6560.040  
 • bordeaux 5006.6560.053







1 |  
mittelblau

Hose 5333  
auf S. 30.

1 |  
mittelblau



2 |  
mittelblau



**1 | Unisex-Kasack Regular Fit 5006**

Stehkragen, kurzarm, verdeckte Druckknopfleiste, 2 aufgesetzte Taschen, Brusttasche mit Stiftfach, Seitenschlitze, Keyloop in linker Tasche integriert, Rückenlänge 75 cm/Gr.M.

**Größen:** XS-4XL

**Gewebe:** 50 % Baumwolle, 50 % Polyester, 175 g/m<sup>2</sup>

**Pflege:**

- weiß 5006.6550.090
- lichtgrau 5006.6550.015
- mittelblau 5006.6550.023
- lindgrün 5006.6550.042
- mattrosa 5006.6550.056



**2 | Unisex-Schlupfkasack Regular Fit 5005**

V-Ausschnitt, kurzarm, 3 aufgesetzte Taschen, integrierte Handytasche, Seitenschlitze, Keyloop in linker Tasche integriert, Rückenlänge 75 cm/Gr.M.

**Größen:** XS-4XL

**Gewebe:** 50 % Baumwolle, 50 % Polyester, 175 g/m<sup>2</sup>

**Pflege:**

- weiß 5005.6550.090
- lichtgrau 5005.6550.015
- mittelblau 5005.6550.023
- lindgrün 5005.6550.042
- mattrosa 5005.6550.056



2 |  
lindgrün

2 |  
lindgrün

Unisex-Hose 5338  
auf S. 30.







1 |  
lichtgrau

1 |  
lichtgrau

mit  
Kuvertkragen



1 |  
mattrosa



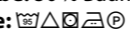
1 |  
lichtgrau

**1 | Unisex-Kasack Regular Fit 5003**

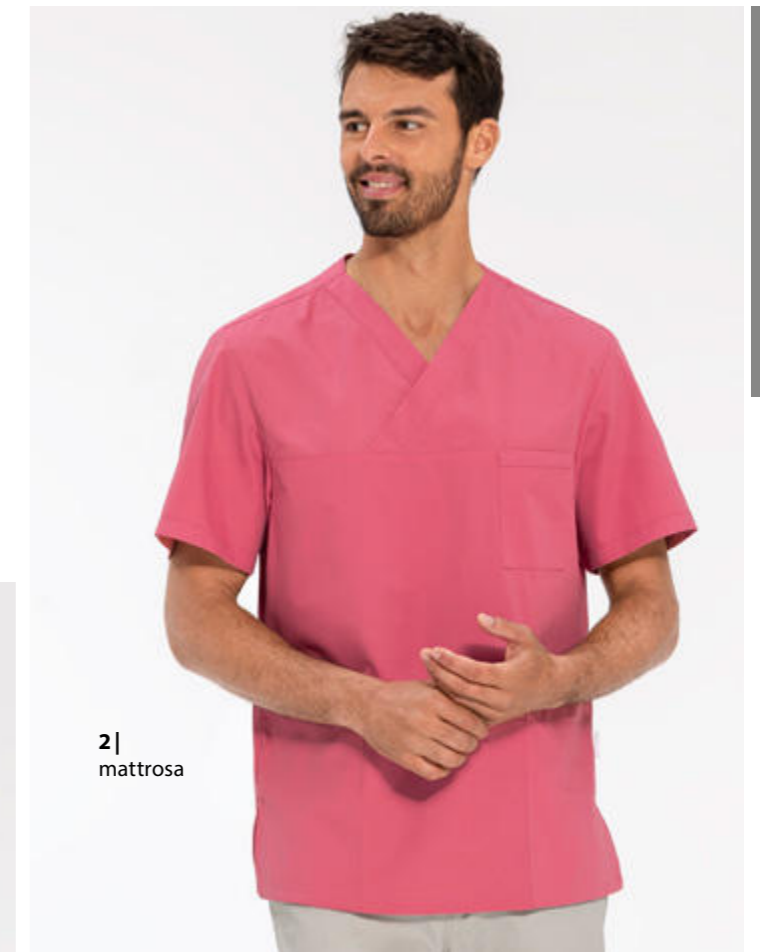
Kuvertkragen, kurzarm, 2 aufgesetzte Taschen, Brusttasche mit Stiffach, Seitenschlitze, Keyloop in linker Tasche integriert, Rückenlänge 75 cm/Gr.M.

**Größen:** XXS-5XL

**Gewebe:** 50% Baumwolle, 50% Polyester, 175 g/m<sup>2</sup>

**Pflege:** 

- weiß 5003.6550.090
- lichtgrau 5003.6550.015
- mittelblau 5003.6550.023
- lindgrün 5003.6550.042
- mattrosa 5003.6550.056



2 |  
mattrosa

mit  
V-Ausschnitt &  
Abnäher



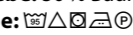
2 |  
mattrosa

**2 | Unisex-Schlupfkasack Regular Fit 5007**

V-Ausschnitt, kurzarm, 3 aufgesetzte Taschen, Seitenschlitze, Keyloop in linker Tasche integriert, Rückenlänge 75 cm/Gr.M.

**Größen:** XXS-5XL

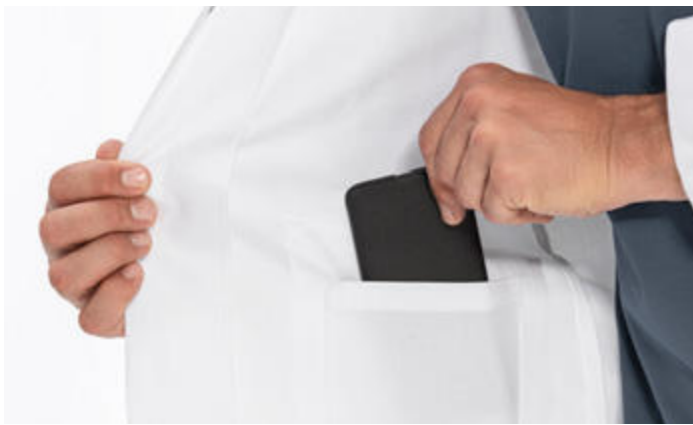
**Gewebe:** 50% Baumwolle, 50% Polyester, 175 g/m<sup>2</sup>

**Pflege:** 

- weiß 5007.6550.090
- lichtgrau 5007.6550.015
- mittelblau 5007.6550.023
- lindgrün 5007.6550.042
- mattrosa 5007.6550.056







1 |  
weiß

**1 | Damen-Mantel Regular Fit 5023**

Stehkragen, verdeckte Druckknopfleiste, 3 aufgesetzte Taschen, integrierte Handytasche, Keyloop in linker Tasche integriert, Rückenschlitz, Rückengurt, Teilungsnähte, Rückenlänge 97 cm/Gr.38.

**Größen:** 32-54

**Gewebe:** 100% Baumwolle, 205 g/m<sup>2</sup>

**Pflege:**

• weiß 5023.8050.090



2 |  
weiß

1 |  
weiß

**2 | Unisex-Mantel Regular Fit 5026**

Stehkragen, verdeckte Druckknopfleiste, 2 aufgesetzte Taschen, Brusttasche mit Stiffach, integrierte Handytasche, Keyloop in linker Tasche integriert, Rückenschlitz, Rückengurt, Rückenlänge 100 cm/Gr.M.

**Größen:** XS-4XL

**Gewebe:** 100% Baumwolle, 205 g/m<sup>2</sup>

**Pflege:** • weiß 5026.8050.090

**Gewebe:** 65% Polyester, 35% Baumwolle, 210 g/m<sup>2</sup>

**Pflege:** • weiß 5026.8000.090



2 |  
weiß

**EIN HOHES MASS AN FUNKTIONALITÄT**

MÄNTEL MIT VIELEN EXTRAS





3 |  
weiß

2 |  
weiß

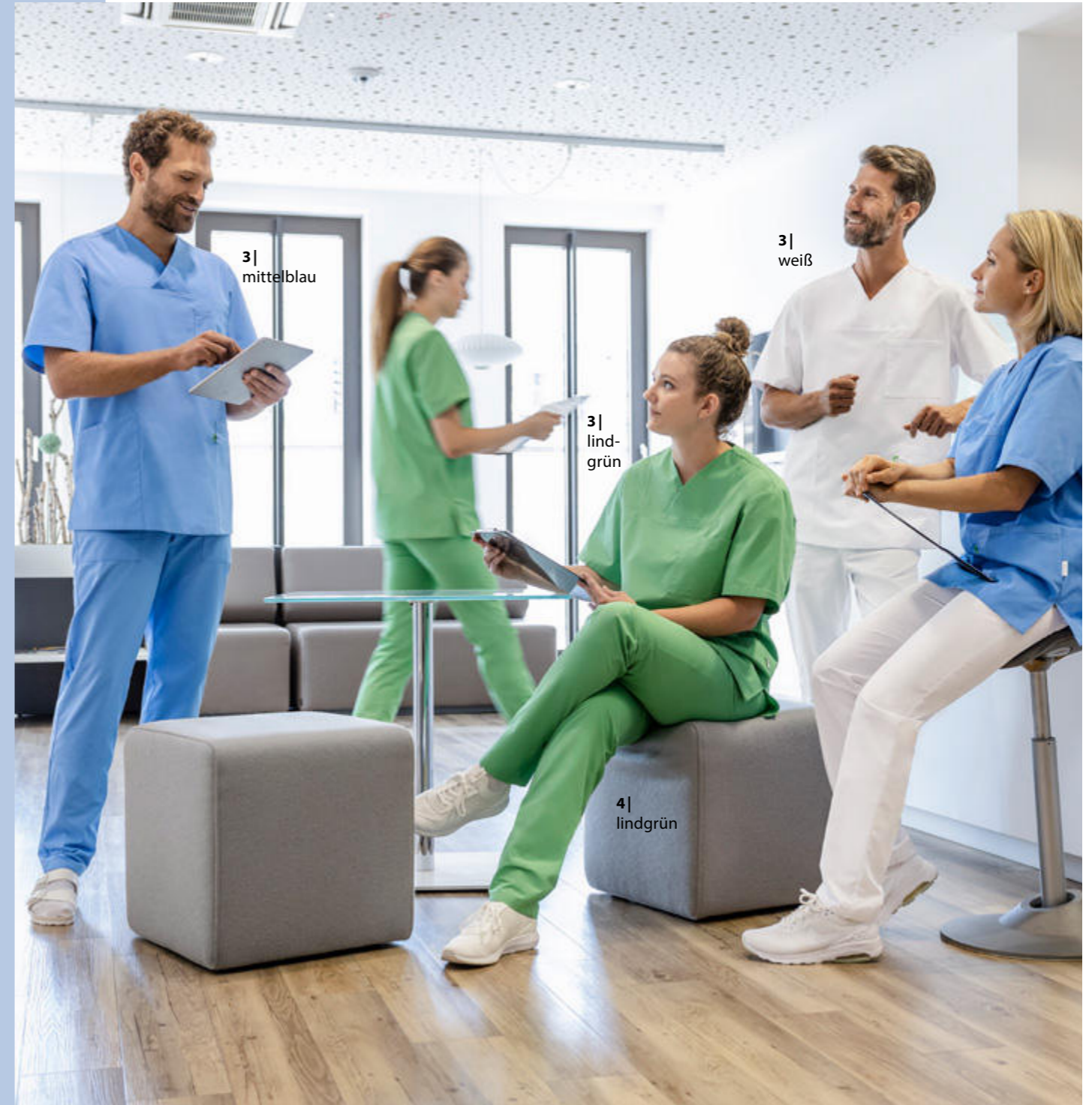
# TEAMGEIST, DEN MAN SEHEN KANN

## OUTFITS FÜR ALLE BEREICHE

Ganz gleich ob Pflegebereich, Arztpraxis oder Apotheke: Überall dort, wo medizinische Bestleistungen erzielt werden, kommt GREIFF CARE zum Einsatz. Denn Berufsbekleidung muss nicht nur funktional sein – wenn die einzelnen Kleidungsstücke gut zusammenpassen, stärkt das auch das Gemeinschaftsgefühl Ihres Teams.



1 |  
weiß



3 |  
mittelblau

3 |  
weiß

3 |  
lindgrün

4 |  
lindgrün

1 | Unisex-Mantel 5026 auf Seite 18. 2 | Damen-Mantel 5023 von Seite 18. 3 | Unisex-Kasack 5003 auf Seite 17.  
4 | Unisex-Hose 5333 auf Seite 30.



# FÜR ALLE ANSPRÜCHE

HOSEN, DIE SITZEN



1 | weiß



**1 | Damen-Jeans Regular Fit 5344**  
 Mittlere Leibhöhe, 5-Pocket-Schnitt,  
 Fußweite 36 cm/Gr.38, Schrittlänge 82 cm/Gr.38.  
**Größen:** 32-52, 72-88  
**Gewebe:** 64% Polyester, 33% Baumwolle,  
 3% Elastolefin, 265 g/m<sup>2</sup>  
**Pflege:**   
 ● weiß 5344.6570.090

1 | weiß



Unsere Shirts finden Sie ab Seite 37.

2 | weiß



**2 | Damen-Hose Regular Fit 1372**  
 Mittlere Leibhöhe, 5-Pocket-Schnitt, elastisch und funktionell,  
 Fußweite 28 cm/Gr.38, Schrittlänge 80 cm.  
**Größen:** 32-54, 72-88  
**Gewebe:** 35% Baumwolle,  
 35% Polyester, 30% Elastomultiester, 205 g/m<sup>2</sup>  
**Pflege:**   
 ● weiß 1372.2700.090



Die gesamte Baumwolle wurde von Fairtrade-Produzenten angebaut, nach Fairtrade-Standards zertifiziert und gehandelt. Mehr Info: [info.fairtrade.net/sourcing](http://info.fairtrade.net/sourcing)



2 | weiß







1 | weiß



1 | weiß

Schlupfhose mit flexiblem Gummibund

**1 | Damen-Hose Regular Fit 5345**

Mittlere Leibhöhe, super elastisch und funktionell, 2 blinde Seitentaschen, 2 Gesäßtaschen, Fußweite 31 cm/Gr.38, Schrittlänge 72 cm/Gr.38.

**Größen:** 32-54

**Gewebe:** 63 % Baumwolle, 35 % Polyester  
2 % Elasthan, 228 g/m<sup>2</sup>

**Pflege:**   
● weiß 5345.6580.090

**GRÜNER KNOPF**  
SOZIAL, ÖKOLOGISCH, STAATLICH UNABHÄNGIG ZERTIFIZIERT  
www.g-k.eu/greiff

1 | weiß



2 | weiß

mit flexiblem Gummibund

2 | weiß

in zwei Geweben

**2 | Damen-Hose Regular Fit 5319**

5-Pocket-Schnitt, Gummibund hinten, Fußweite 36 cm/Gr.38, Schrittlänge 82 cm/Gr.38.

**Größen:** 32-52

**Gewebe:** 100 % Baumwolle, 230 g/m<sup>2</sup>

**Pflege:** ● weiß 5319.1900.090

**Pflege:** ● lichtgrau 5319.1900.015

**Gewebe:** 65 % Polyester, 35 % Baumwolle, 210 g/m<sup>2</sup>

**Pflege:** ● weiß 5319.8000.090

**Pflege:** ● lichtgrau 5319.8000.015

**GRÜNER KNOPF**  
SOZIAL, ÖKOLOGISCH, STAATLICH UNABHÄNGIG ZERTIFIZIERT  
www.g-k.eu/greiff

**GRÜNER KNOPF**  
SOZIAL, ÖKOLOGISCH, STAATLICH UNABHÄNGIG ZERTIFIZIERT  
www.g-k.eu/greiff

2 | weiß



# WELCHE DARF'S SEIN?

HOSEN IN VERSCHIEDENEN VARIANTEN



**1 | Herren-Jeans Regular Fit 5343**  
 5-Pocket-Schnitt, Fußweite 36 cm/Gr.50, Schrittlänge 84 cm/Gr.50.  
**Größen:** 44-62, 90-110  
**Gewebe:** 64% Polyester, 33% Baumwolle, 3% Elastolefin, 265 g/m<sup>2</sup>  
**Pflege:**   
 ● weiß 5343.6570.090



2 | weiß



**2 | Herren-Hose Regular Fit 1318**  
 5-Pocket-Schnitt, elastisch und funktionell, Fußweite 36 cm/Gr.50, Schrittlänge 84 cm/Gr.50.  
**Größen:** 44-62, 94-110  
**Gewebe:** 35% Baumwolle, 35% Polyester, 30% Elastomultiester, 205 g/m<sup>2</sup>  
**Pflege:**   
 ● weiß 1318.2700.090







1 |  
lichtgrau

mit flexiblem  
Gummibund

1 |  
lichtgrau



in zwei  
Gewebe

**1 | Herren-Hose Regular Fit 5321**  
5-Pocket-Schnitt, Gummibund hinten,  
Fußweite 38 cm/Gr.50, Schrittlänge 84 cm/Gr.50.  
**Größen:** 42-62  
**Gewebe:** 100% Baumwolle, 230 g/m<sup>2</sup>  
**Pflege:** ● weiß 5321.1900.090  
**Pflege:** ● lichtgrau 5321.1900.015

**GRÜNER  
KNÖPF**  
SOZIAL-ÖKOLOGISCH STAATLICH  
UNABHÄNGIG ZERTIFIZIERT  
www.g-k.eu/greiff

**Gewebe:** 65% Polyester,  
35% Baumwolle, 210 g/m<sup>2</sup>  
**Pflege:** ● weiß 5321.8000.090  
**Pflege:** ● lichtgrau 5321.8000.015

**GRÜNER  
KNÖPF**  
SOZIAL-ÖKOLOGISCH STAATLICH  
UNABHÄNGIG ZERTIFIZIERT  
www.g-k.eu/greiff



1 |  
weiß



1 | lindgrün

1 | lindgrün



1 | weiß



2 | weiß

**1 | Unisex-Hose Regular Fit 5333**  
 Elastischer Bund, 2 Seitentaschen, 2 Gesäßtaschen, Schrittlänge 84 cm/Gr.M.  
**Größen:** XXS-5XL  
**Gewebe:** 50% Baumwolle, 50% Polyester, 175 g/m<sup>2</sup>  
**Pflege:**   
 ● weiß 5333.6550.090  
 ● mittelblau 5333.6550.023  
 ● lindgrün 5333.6550.042



**2 | Unisex-Schlupfhose Regular Fit 5338**  
 Elastischer Bund mit Tunnelzug, 2 Seitentaschen, 2 aufgesetzte Taschen, Fußweite 40 cm/Gr.M, Schrittlänge 82 cm/Gr.M.  
**Größen:** XXS-5XL  
**Gewebe:** 100% Baumwolle, 230 g/m<sup>2</sup>  
**Pflege:**   
 ● weiß 5338.1900.090  
**Pflege:**   
 ● lichtgrau 5338.1900.015



**Gewebe:** 65% Polyester, 35% Baumwolle, 210 g/m<sup>2</sup>  
**Pflege:**   
 ● weiß 5338.8000.090  
**Pflege:**   
 ● lichtgrau 5338.8000.015



# UNISEX-HOSEN

## DIE PASSEN



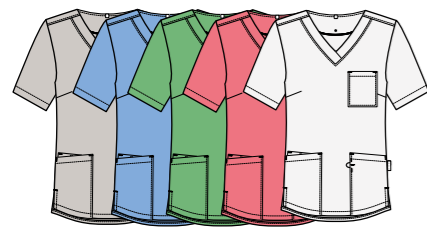
2 | weiß



# KOLLEKTIONSÜBERSICHT

DAMEN, HERREN, UNISEX

## DAMEN



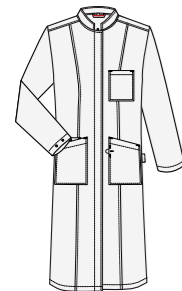
**Damen-Kasacks 5105** (S. 11)  
weiß 5105.6550.090 lichtgrau 5105.6550.015  
mittelblau 5105.6550.023 lindgrün 5105.6550.042  
mattrosa 5105.6550.056



**Damen-Kasacks 5106** (S. 11)  
weiß 5106.6550.090 lichtgrau 5106.6550.015  
mittelblau 5106.6550.023 lindgrün 5106.6550.042  
mattrosa 5106.6550.056



**Damen-Kasacks 5110** (S. 13)  
dunkelblau 5110.6560.022 dunkelgrün 5110.6560.040  
bordeaux 5110.6560.053 weiß 5110.6560.090



**Damen-Mantel 5023** (S. 18)  
weiß 5023.8050.090



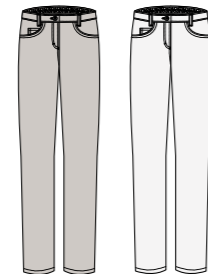
**Damen-Hose 5344** (S. 22)  
weiß 5344.6570.090



**Damen-Hose 1372** (S. 23)  
weiß 1372.2700.090



**Damen-Hose 5345** (S. 24)  
weiß 5345.6580.090



**Damen-Hose 5319.1900.** (S. 25)  
weiß 5319.1900.090 lichtgrau 5319.1900.015  
**Damen-Hose 5319.8000.**  
weiß 5319.8000.090 lichtgrau 5319.8000.015

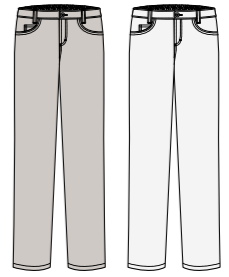
## HERREN



**Herren-Hose 5343** (S. 26)  
weiß 5343.6570.090



**Herren-Hose 1318** (S. 27)  
weiß 1318.2700.090

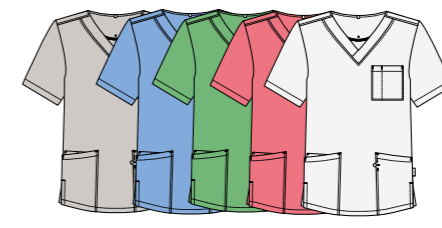


**Herren-Hose 5321.1900.** (S. 28)  
weiß 5321.1900.090 lichtgrau 5321.1900.015  
**Herren-Hose 5321.8000.**  
weiß 5321.8000.090 lichtgrau 5321.8000.015

## UNISEX



**Unisex-Kasacks 5006** (S. 13)  
dunkelblau 5006.6560.022 dunkelgrün 5006.6560.040  
bordeaux 5006.6560.053 weiß 5006.6560.090



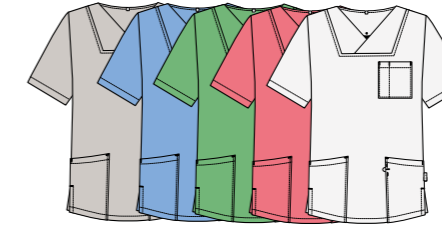
**Unisex-Kasacks 5005** (S. 14)  
weiß 5005.6550.090 lichtgrau 5005.6550.015  
mittelblau 5005.6550.023 lindgrün 5005.6550.042  
mattrosa 5005.6550.056



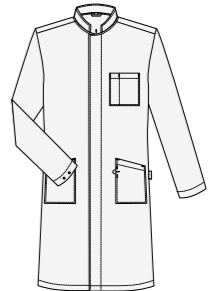
**Unisex-Kasacks 5006** (S. 14)  
weiß 5006.6550.090 lichtgrau 5006.6550.015  
mittelblau 5006.6550.023 lindgrün 5006.6550.042  
mattrosa 5006.6550.056



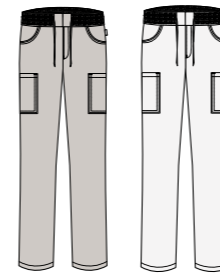
**Unisex-Kasacks 5007** (S. 17)  
weiß 5007.6550.090 lichtgrau 5007.6550.015  
mittelblau 5007.6550.023 lindgrün 5007.6550.042  
mattrosa 5007.6550.056



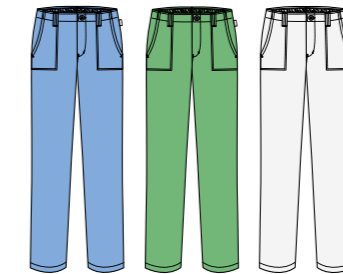
**Unisex-Kasacks 5003** (S. 17)  
weiß 5003.6550.090 lichtgrau 5003.6550.015  
mittelblau 5003.6550.023 lindgrün 5003.6550.042  
mattrosa 5003.6550.056



**Unisex-Mantel 5026.8050.** (S. 18)  
weiß 5026.8050.090  
**Unisex-Mantel 5026.8000**  
weiß 5026.8000.090



**Unisex-Hose 5338.1900.** (S. 30)  
weiß 5338.1900.090 lichtgrau 5338.1900.015  
**Unisex-Hose 5338.8000.**  
weiß 5338.8000.090 lichtgrau 5338.8000.015



**Unisex-Hose 5333** (S. 30)  
weiß 5333.6550.090 mittelblau 5333.6550.023  
lindgrün 5333.6550.042



1|  
marine

**Für den perfekten  
ersten Eindruck - GREIFF  
CARE.**



3|  
bordeaux

2|  
bordeaux

1 | Damen-Poloshirt 66810 auf Seite 37. 2 | Damen-Kasack 5110 auf Seite 13. 3 | Unisex-Kasack 5006 auf Seite 13.



2|  
dunkel-  
blau

# WOHLFÜHLEN IST IHRE MISSION

UNSERE AUCH!

So wie Sie Ihren Beruf ausüben, so entwickeln wir unsere Produkte - mit einem Maximum an Professionalität und viel Leidenschaft.

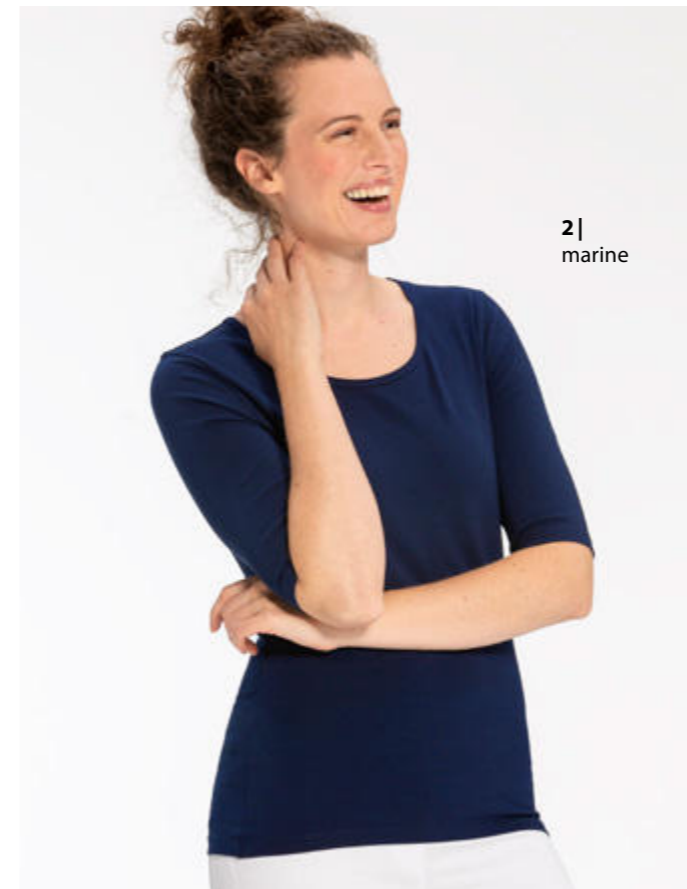




1|  
bleu

# PRAKTISCHE SHIRTS FÜR JEDEN EINSATZ

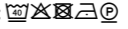
IN SANFTEN FARBEN  
UND MIT ORGANIC COTTON



2|  
marine



3|  
burgund

**3 | Damen-Poloshirt Regular Fit 66810**  
Kent-Kragen, Knopfleiste mit 3 Knöpfen, Kragen aus Leibware.  
**Größen:** XS-3XL  
**Gewebe:** 93% Baumwolle, 7% Elasthan, 205 g/m<sup>2</sup>  
**Pflege:**   
● weiß 66810.1405.090 ● schwarz 66810.1405.010  
● anthrazit 66810.1405.011 ● marine 66810.1405.020  
● bleu 66810.1405.029 ● burgund 66810.1405.054




1|  
burgund




2|  
burgund



**1 | Damen-Shirt Regular Fit 6864**  
Kurzarm, V-Ausschnitt.  
**Größen:** XS-3XL  
**Gewebe:** 93% Baumwolle, 7% Elasthan, 205 g/m<sup>2</sup>  
**Pflege:**   
● weiß 6864.1405.090 ● schwarz 6864.1405.010  
● anthrazit 6864.1405.011 ● marine 6864.1405.020  
● bleu 6864.1405.029 ● burgund 6864.1405.054



**2 | Damen-Shirt Regular Fit 6680**  
Halbarm, Rundhalsausschnitt.  
**Größen:** XS-3XL  
**Gewebe:** 93% Baumwolle, 7% Elasthan, 205 g/m<sup>2</sup>  
**Pflege:**   
● weiß 6680.1405.090 ● schwarz 6680.1405.010  
● anthrazit 6680.1405.011 ● marine 6680.1405.020  
● bleu 6680.1405.029 ● burgund 6680.1405.054



3|  
marine





1 |  
bleu

mit V-Ausschnitt



**1 | Herren-Shirt Regular Fit 6824**

Kurzarm, V-Ausschnitt.

**Größen:** S-3XL

**Gewebe:** 93 % Baumwolle, 7 % Elasthan, 205 g/m<sup>2</sup>

**Pflege:**

● weiß 6824.1405.090

● schwarz 6824.1405.010

● anthrazit 6824.1405.011

● marine 6824.1405.020

● bleu 6824.1405.029

● burgund 6824.1405.054



2 |  
burgund



1 |  
anthrazit



2 |  
bleu

mit  
3 Knöpfen



**2 | Herren-Poloshirt Regular Fit 66270**

Kent-Kragen, Knopfleiste mit 3 Knöpfen, Kragen aus Leibware.

**Größen:** S-3XL

**Gewebe:** 93 % Baumwolle, 7 % Elasthan, 205 g/m<sup>2</sup>

**Pflege:**

● weiß 66270.1405.090

● schwarz 66270.1405.010

● anthrazit 66270.1405.011

● marine 66270.1405.020

● bleu 66270.1405.029

● burgund 66270.1405.054







# IN 3 SCHRITTEN ZUM UNIKAT

## DER GREIFF LOGO-SERVICE

Ihr Unternehmen ist einmalig und das können Sie auch zeigen:  
Mit Ihrem guten Namen, Ihrer Firmenbezeichnung oder Ihrem  
Logo als hochwertige Stickerei oder Emblem auf der Bekleidung  
Ihrer Mitarbeiter. Eine Individualisierung komplettiert Ihre Cor-  
porate Identity und schafft ein professionelles Erscheinungsbild.  
Und so einfach gehts:



Finden Sie Ihren Wunsch-  
artikel für Ihr Team.



Wählen Sie zwischen  
Stick und Emblem

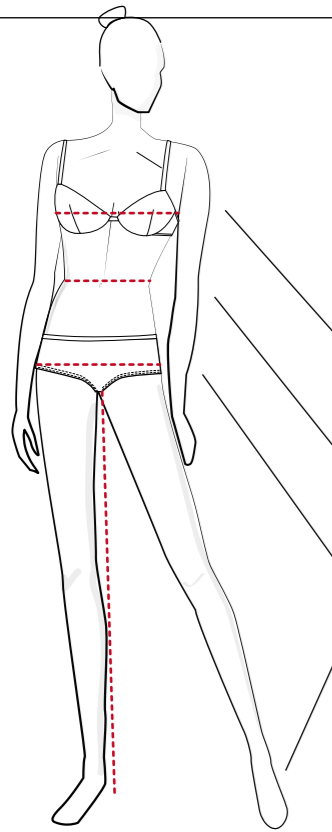


Senden Sie Ihre Vorlage als PDF  
oder JPG mit der Angabe eines  
Pantone-Werts.

Die Preisgestaltung ist so einfach wie transparent: Die Kosten  
berechnen sich aus der Stückzahl der zu veredelnden Teile, der  
jeweiligen Stichzahl des Motiv und einer einmaligen Pro-  
grammpauschale, die wir gesondert ausweisen. GREIFF hilft  
Ihnen gern dabei!

**Kontakt: [info@greiff.de](mailto:info@greiff.de)**

# SO FINDEN SIE DIE RICHTIGE GRÖSSE



## A Körpergröße

Ohne Schuhe von der höchsten Stelle des Kopfes bis zur Fußsohle messen.

## Kragenweite

Ohne zu schnüren um die stärkste Stelle des Halses messen.

## B Brustumfang

Ohne zu schnüren um die stärkste Stelle der Brust waagrecht messen.

## C Taillenumfang

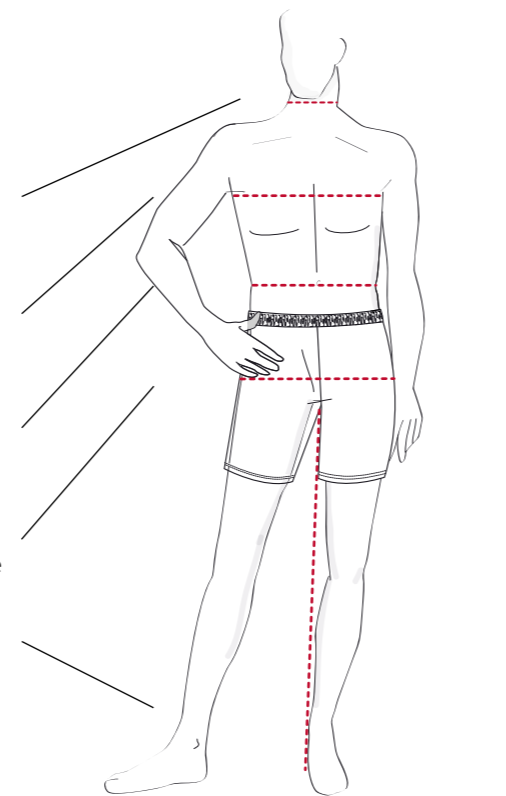
Ohne zu schnüren rings um die schmalste Stelle der Taille messen.

## D Hüftumfang

Ohne zu schnüren waagrecht um die stärkste Stelle der Hüfte/Gesäß messen.

## E Schrittlänge

Ohne zu schnüren vom Schrittansatz entlang der Beininnenseite bis zur Fußsohle messen.



## DAMEN

NORMAL												
US Size	XS		S		M		L		XL		XXL	
Deutschland	32	34	36	38	40	42	44	46	48	50	52	
Großbritannien	6R	8R	10R	12R	14R	16R	18R	20R	22R	24R	26R	
Frankreich	34	36	38	40	42	44	46	48	50	52	54	
A Körpergröße	165-172	165-172	165-172	165-172	165-172	165-172	165-172	165-172	165-172	165-172	165-172	
B Oberweite	74-77	78-81	82-85	86-89	90-93	94-97	98-102	103-107	108-113	114-119	120-125	
C Taillenweite	59-62	63-65	66-69	70-73	74-77	78-81	82-85	86-90	91-95	96-102	103-108	
D Hüftweite	82-85	86-89	90-93	94-97	98-101	102-105	106-109	110-113	114-117	118-122	123-127	
E Schrittlänge	79	79	79	79	79	79	79	79	79	79	79	

SCHLANK												
Deutschland		68	72	76	80	84	88	92	96	100	104	
Großbritannien		8L	10L	12L	14L	16L	18L	20L				
Frankreich		36L	38L	40L	42L	44L	46L	48L				
A Körpergröße		173-180	173-180	173-180	173-180	173-180	173-180	173-180	173-180	173-180	173-180	
B Oberweite		78-81	82-85	86-89	90-93	94-97	98-102	103-107	108-113	114-119	120-125	
C Taillenweite		63-65	66-69	70-73	74-77	78-81	82-85	86-90	91-95	96-102	103-108	
D Hüftweite		86-89	90-93	94-97	98-101	102-105	106-109	110-113	114-117	118-122	123-127	
E Schrittlänge		83	83	83	83	83	83	83	83	83	83	

UNTERSETZT												
Deutschland	16	17	18	19	20	21	22	23	24	25	26	
Großbritannien	6S	8S	10S	12S	14S	16S	18S	20S	22S	24S		
Frankreich	34C	36C	38C	40C	42C	44C	46C	48C	50C	52C		
A Körpergröße		157-164	157-164	157-164	157-164	157-164	157-164	157-164	157-164	157-164	157-164	
B Oberweite		78-81	82-85	86-89	90-93	94-97	98-102	103-107	108-113	114-119	120-125	
C Taillenweite		63-65	66-69	70-73	74-77	78-81	82-85	86-90	91-95	96-102	103-108	
D Hüftweite		86-89	90-93	94-97	98-101	102-105	106-109	110-113	114-117	118-122	123-127	
E Schrittlänge		75	75	75	75	75	75	75	75	75	75	

UNISEX																			
Unisex GREIFF	XXS	XS		S		M		L		XL		XXL		3XL		4XL		5XL	
Damen	32	34	36	38	40	42	44	46	48	50	52	54	56	58	60	62	64	66	68
Herren	38	40	42	44	46	48	50	52	54	56	58	60	62	64	66	68	70	72	74

# GEWEBEINFORMATION



## Feuchtigkeitsregulierend

Dieses Textil enthält eine speziell entwickelte Faser, die die Feuchtigkeit von der Gewebe-Innenseite an die Gewebe-Außenseite transportiert. Durch Ihre hohe Atmungsaktivität verbessert die Faser auch den wärme-regulierenden Effekt Ihrer Bekleidung. Die Faser ist knitterarm, weist geringe Einlaufwerte auf und ist leicht zu pflegen. Außerdem sorgt die Elastizität für eine gute Passform und optimalen Tragekomfort.



## Stretch

Die hier verarbeitete synthetische Elasthanfaser verfügt über eine einzigartige Dehnfähigkeit und Rücksprungkraft. Sie kann bis zum Siebenfachen Ihrer Ursprungslänge gedehnt werden.



## Organic Cotton

Bei Bio-Baumwolle wird auf den Einsatz synthetischer Pflanzenschutzmittel und Kunstdünger verzichtet. Der Anbau erfolgt nach den strengen Richtlinien des ökologischen Landbaus.

## HERREN

NORMAL												
US Size	XS	S		M		L		XL		XX L		
Kragenweite	35/36	37/38		39/40		41/42		43/44		45/46		
Deutschland	42	44	46	48	50	52	54	56	58	60	62	
Großbritannien	Sakkos	34R	36R	38R	40R	42R	44R	46R	48R	50R	52R	
	Hosen	28R	30R	32R	34R	36R	38R	40R	42R	44R	46R	
Frankreich	Hosen	38	40	42	44	46	48	50	52	54	56	
A Körpergröße	162-166	166-170	168-173	171-176	174-179	177-182	180-184	182-186	184-188	186-192	190-194	
B Oberweite	82-85	86-89	90-93	94-97	98-101	102-105	106-109	110-113	114-117	118-121	122-125	
C Taillenweite	70-73	74-77	78-81	82-85	86-89	90-93	94-99	100-103	104-107	109-113	114-117	
D Hüftweite	85-88	89-92	93-96	97-100	101-104	105-108	109-112	113-117	118-121	122-125	126-129	
E Schrittlänge	78	79	80	81	82	84	86	87	87	87	88	

SCHLANK												
Deutschland		88	90	94	98	102	106	110	114	118	122	
Großbritannien	Sakkos		36L	38L	40L	42L	44L	46L	48L	50L		
	Hosen		30L	32L	34L	36L	38L	40L	42L	44L		
Frankreich	Hosen		40L	42L	44L	46L	48L	50L	52L	54L	56L	
A Körpergröße		172-176	177-181	180-184	182-186	184-188	187-191	189-193	191-194	193-196	195-198	
B Oberweite		84-87	88-91	92-95	96-99	100-103	104-107	108-111	112-115	106-119	120-123	
C Taillenweite		72-75	76-79	80-83	84-87	88-91	92-95	96-100	101-105	106-110	111-115	
D Hüftweite		89-92	93-96	97-100	101-104	105-108	109-112	113-117	118-121	122-125	126-129	
E Schrittlänge		84	85	86	87	89	91	92	92	92	93	

UNTERSETZT												
Deutschland		22	23	24	25	26	27	28	29	30	31	
Großbritannien				24	25	26	27	28	29	30	31	
Frankreich				24	25	26	27	28	29	30	31	
A Körpergröße		159-164	162-167	165-170	168-173	171-176	173-178	175-180	177-182	179-184	181-186	
B Oberweite		90-93	94-97	98-101	102-105	106-109	110-113	114-117	118-121	122-125	126-129	
C Taillenweite		78-81	82-85	86-87	90-93	94-97	98-102	103-107	108-112	113-117	118-122	
D Hüftweite		86-89	90-93	94-97	98-101	102-105	106-109	110-113	114-117	118-122	123-127	
E Schrittlänge		75	76	77	78	80	82	83	83	83	84	





**GREIFF MODE GMBH & CO. KG**

Memmsdorfer Straße 250  
96052 Bamberg · Germany  
**greiff.de**



**GREIFF**

**GREIFF PASST**